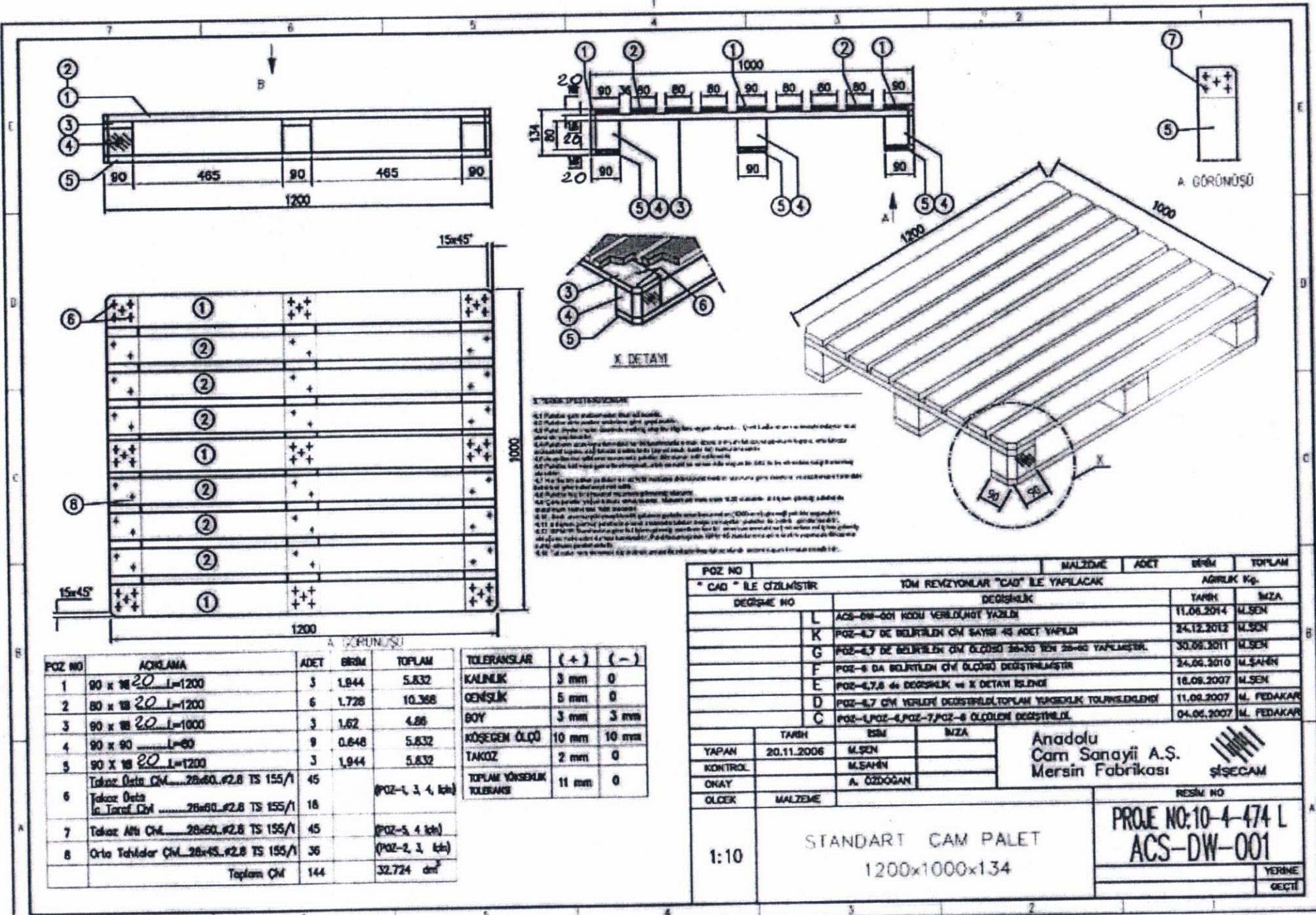


Uygulama ve yapısal çizimlerin yapılması



**3. TEKNİK ŞARTNAMESİNİN**  
 4.1 Paletin çapı belirtilen şekilde olmalıdır.  
 4.2 Paletin alt kısmında en az 10mm çapında delikler bulunmalıdır. Çift taraflı olarak en az 10mm çapında delikler bulunmalıdır.  
 4.3 Paletin alt kısmında en az 10mm çapında delikler bulunmalıdır. Çift taraflı olarak en az 10mm çapında delikler bulunmalıdır.  
 4.4 Paletin alt kısmında en az 10mm çapında delikler bulunmalıdır. Çift taraflı olarak en az 10mm çapında delikler bulunmalıdır.  
 4.5 Paletin alt kısmında en az 10mm çapında delikler bulunmalıdır. Çift taraflı olarak en az 10mm çapında delikler bulunmalıdır.  
 4.6 Paletin alt kısmında en az 10mm çapında delikler bulunmalıdır. Çift taraflı olarak en az 10mm çapında delikler bulunmalıdır.  
 4.7 Paletin alt kısmında en az 10mm çapında delikler bulunmalıdır. Çift taraflı olarak en az 10mm çapında delikler bulunmalıdır.  
 4.8 Paletin alt kısmında en az 10mm çapında delikler bulunmalıdır. Çift taraflı olarak en az 10mm çapında delikler bulunmalıdır.  
 4.9 Paletin alt kısmında en az 10mm çapında delikler bulunmalıdır. Çift taraflı olarak en az 10mm çapında delikler bulunmalıdır.  
 4.10 Paletin alt kısmında en az 10mm çapında delikler bulunmalıdır. Çift taraflı olarak en az 10mm çapında delikler bulunmalıdır.

POZ NO	AÇIKLAMA	ADET	BİRİM	TOPLAM
1	90 x 18 20 L=1200	3	1,944	5,832
2	80 x 18 20 L=1200	6	1,728	10,368
3	90 x 18 20 L=1000	3	1,62	4,86
4	90 x 90 L=90	9	0,648	5,832
5	90 x 18 20 L=1200	3	1,944	5,832
6	Takoz Üstü ÇM.....28x60, #2,8 TS 155/1	45		(POZ-1, 3, 4, 5)
7	Takoz Altı ÇM.....28x60, #2,8 TS 155/1	18		
8	Orta Takımlar ÇM.....28x45, #2,8 TS 155/1	36		(POZ-2, 3, 4)
	<b>Toplam ÇM</b>	<b>144</b>		<b>32,724 dm<sup>3</sup></b>

TOLERANSLAR	(+)	(-)
KALINLIK	3 mm	0
GENİŞLİK	5 mm	0
BOY	3 mm	3 mm
KÖŞEĞEN ÖLÇÜ	10 mm	10 mm
TAKOZ	2 mm	0
TOPLAM YÖNSEMLİK TOLERANS	11 mm	0

POZ NO	MALZEME	ADET	BİRİM	TOPLAM
* CAD İLE ÇİZİLMİŞTİR				
TAM REVİZYONLAR "CAD" İLE YAPILACAK				
DEĞİŞİME NO		DEĞİŞİMLİK		AGIRLIK Kg.
L	ACS-DW-001 KODU VERİLDİ, HÖT YAZILDI			TARİH
K	POZ-4.7 DE BELİRTİLEN ÇM SAYISI 45 ADET YAPILDI			İMZA
G	POZ-4.7 DE BELİRTİLEN ÇM ÖLÇÜSÜ 28x60 YERİNE 28x60 YAPILMIŞTIR.			
F	POZ-8 DA BELİRTİLEN ÇM ÖLÇÜSÜ DEĞİŞTİRİLMİŞTİR			
E	POZ-4.7, 6 DA DEĞİŞİMLİK VE X DETAYI İZLENİ			
D	POZ-4.7 ÇM VERİLDİ DEĞİŞTİRİLDİ, TOPLAM YÖNSEMLİK TOLERANS DEĞİŞTİRİLDİ			
C	POZ-1, POZ-4, POZ-7, POZ-8 ÖLÇÜLERİ DEĞİŞTİRİLDİ.			
YAPAN		ESM		İMZA
KONTROL		M.SAHİN		
ONAY		A. ÖZDOĞAN		
ÖLÇEK		MALZEME		
1:10		STANDART CAM PALET		
		1200x1000x134		
		Anadolu Cam Sanayii A.Ş.		
		Mersin Fabrikası		
		RESİM NO		
		PROJE NO: 10-4-474 L		
		ACS-DW-001		
		YERİNE		
		GEÇTİ		